

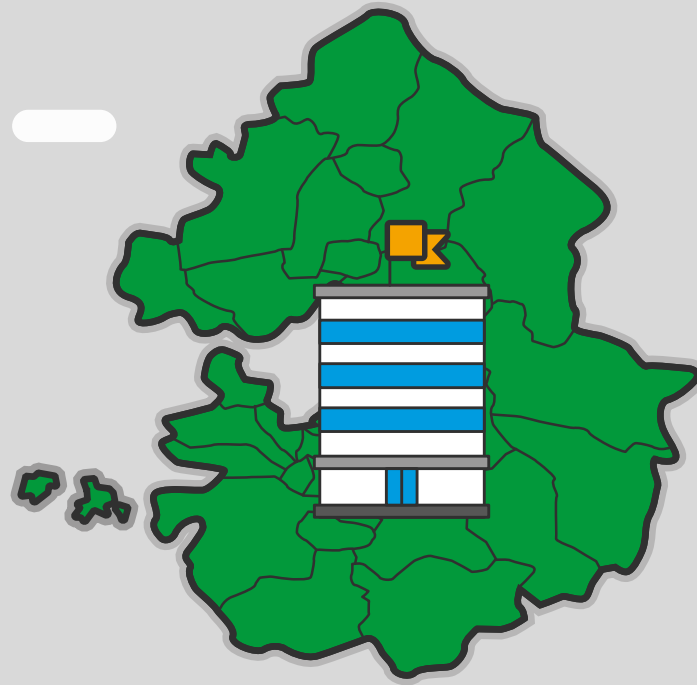


디지털 성범죄 예방과 피해 지원

경기도 디지털성범죄 피해자 원스톱 지원센터

강사명

경기도 디지털성범죄 피해자 원스톱 지원센터



1544-9112

1

디지털 성범죄의
개념과 유형

2

디지털 성범죄
피해의 심각성

3

피해자 지원내용



경기도여성가족재단
Gyeonggi Women & Family Foundation

| 경기도디지털성범죄피해자원스톱지원센터

1

디지털 성범죄의 개념과 유형



경기도여성가족재단
Gyeonggi-do Women & Family Foundation

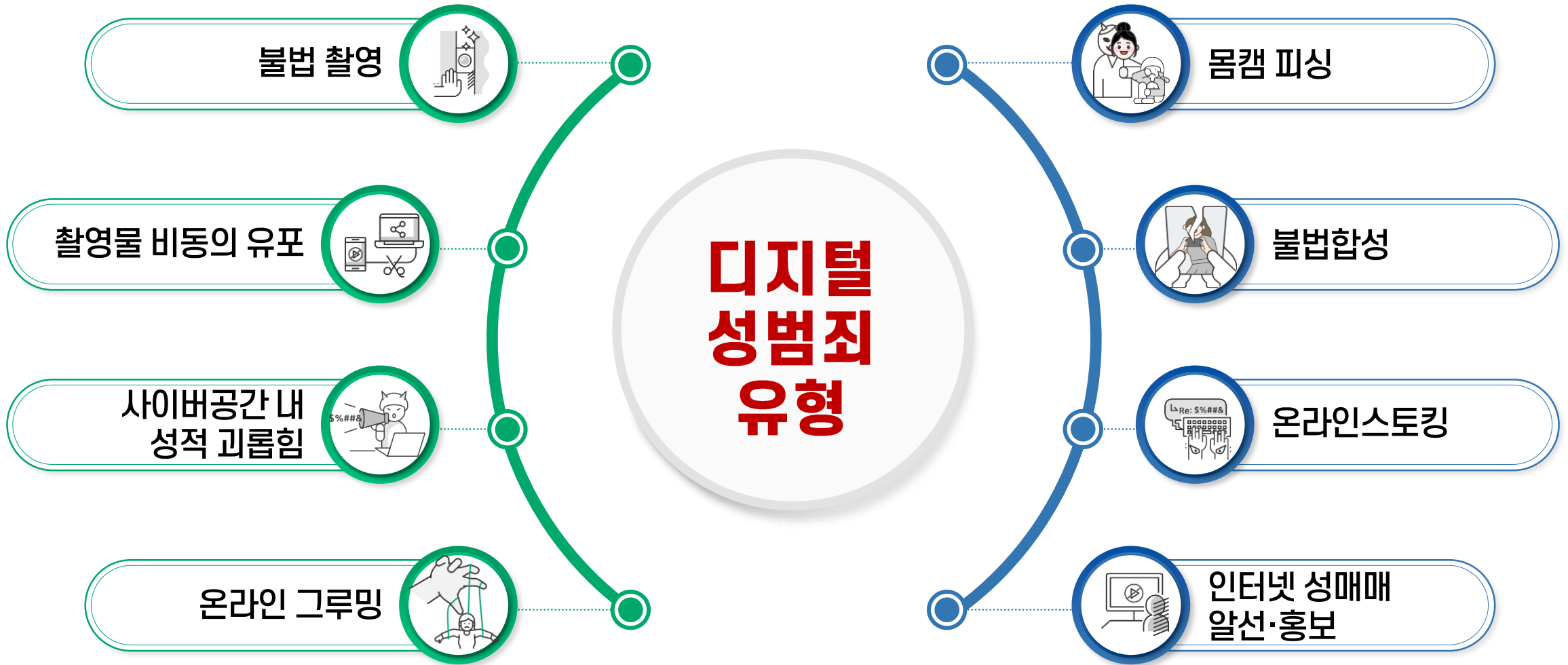
| 경기도디지털성범죄피해자원스톱지원센터

디지털 성범죄란?

디지털 기기 및 정보통신기술을
매개로 온·오프라인상에서 발생하는
성폭력으로,
불법촬영, 촬영물 비동의 유포, 유포협박,
불법합성 등의 행위

REC

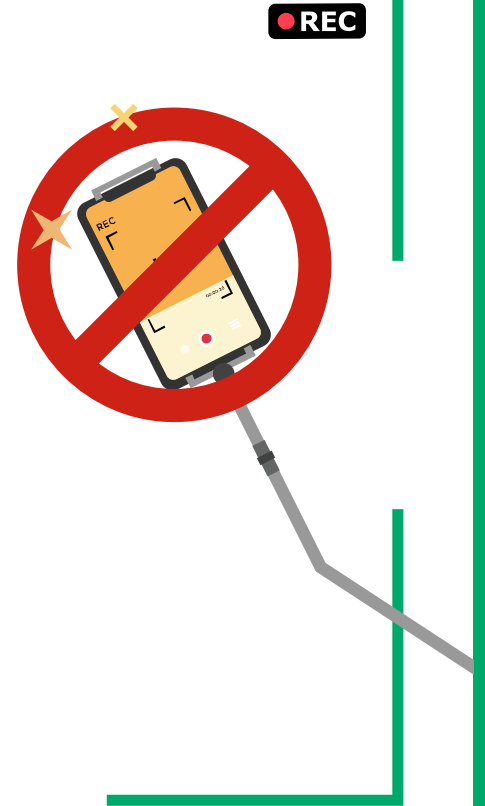




01. 불법 촬영

카메라나 그 밖에 이와 유사한
기능을 갖춘 기계장치를 이용하여
촬영대상자의 의사에 반하여
촬영하는 것

(성폭력범죄의 처벌등에 관한 특례법 제14조)



불법촬영을 하는 사람은 누구?

불법촬영은 중대한 범죄 행위!



모르는
사람



동료 등
아는 사람



연인 등
(전)데이트 상대



가족 등



신상정보 등록,
관리대상



7년
이하 징역



5천만원
이하의 벌금

불법 촬영뿐 아니라



처벌 받을까요?

모두 법적 처벌 대상

(성폭력범죄의 처벌등에 관한 특례법 제14조)

02. 촬영물 비동의 유포

촬영물 또는 복제물을

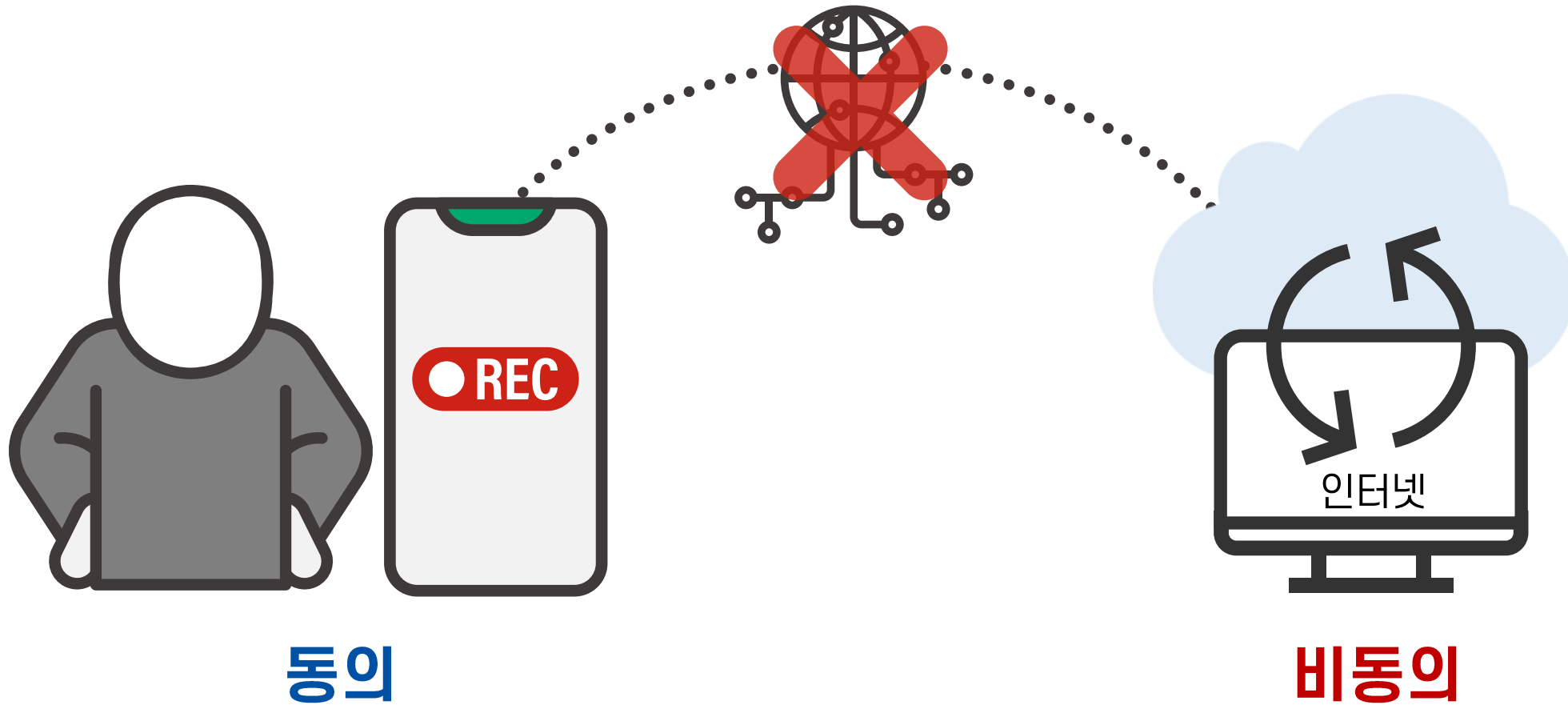
REC

촬영대상자의 의사에 반하여 반포하는 것

(성폭력범죄의 처벌 등에 관한 특례법 제14조 ②)



1. 디지털 성범죄의 개념과 유형

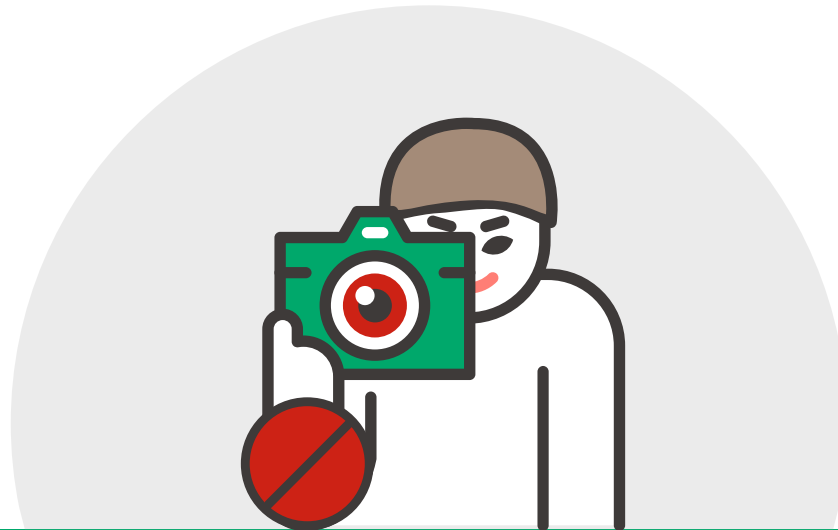


03. 유포협박

촬영물 또는 복제물을 이용하여 사람을 협박하는 것

(성폭력범죄의 처벌 등에 관한 특례법 제14조의3)

REC



04. 사이버공간 내 성적 괴롭힘

사이버 공간 내에서 성적 내용을 포함한 명예훼손이나 모욕 등의 행위

REC



개인정보 유포
모욕 조장



혐오 표현과 성착취물로
사이버불링



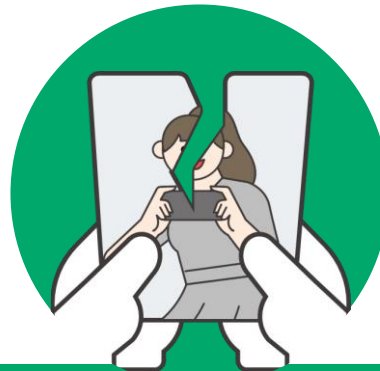
온라인 언어 성폭력



05. 불법합성

피해자의 사진과 영상 등을
성적 욕망 또는 불쾌감을
유발할 수 있는 형태로 가공

REC



06. 온라인 그루밍



19세 이상의 사람이 성적 착취를 목적으로
정보통신망을 통하여 **아동, 청소년에게**
성적 욕망이나 수치심 또는 혐오감을 유발할 수 있는 대화를
지속적 또는 반복적으로 하거나 그러한 대화에
지속적 또는 반복적으로 참여시키거나
행위를 하도록 유인, 권유하는 행위

(아동·청소년의 성보호에 관한 법률 제15조의2)





친절한
사람으로

...



같은
성별로

...



같은 학년,
같은 또래로

...



전문가로

온라인 그루밍, **아는 관계에서도** 발생할 수 있음

- ✓ 정서적 유대관계를 형성하여 피해자를 대상으로 (성)범죄를 저지른다
- ✓ 피해를 바로 알아차리기 어렵기 때문에 피해 지속기간이 길어지고 피해가 커진다
- ✓ 피해 사실을 알아차리더라도 회유와 협박을 하여 피해자들이 대응할 수 없도록 한다

온라인 그루밍 과정



공감
걱정
친절
선물
좋은 이야기

‘오직 내편’



신뢰 관계
형성



가해자에게
의존하게 만들



어떤 요구



점점
수위 높은 요구



협박
통제 지속



- 이상하다고 느끼면 응하지 말 것
- 과도한 친절 경계
- 협박이 있다면 즉시 도움 요청(믿을 수 있는 어른, 전문기관)

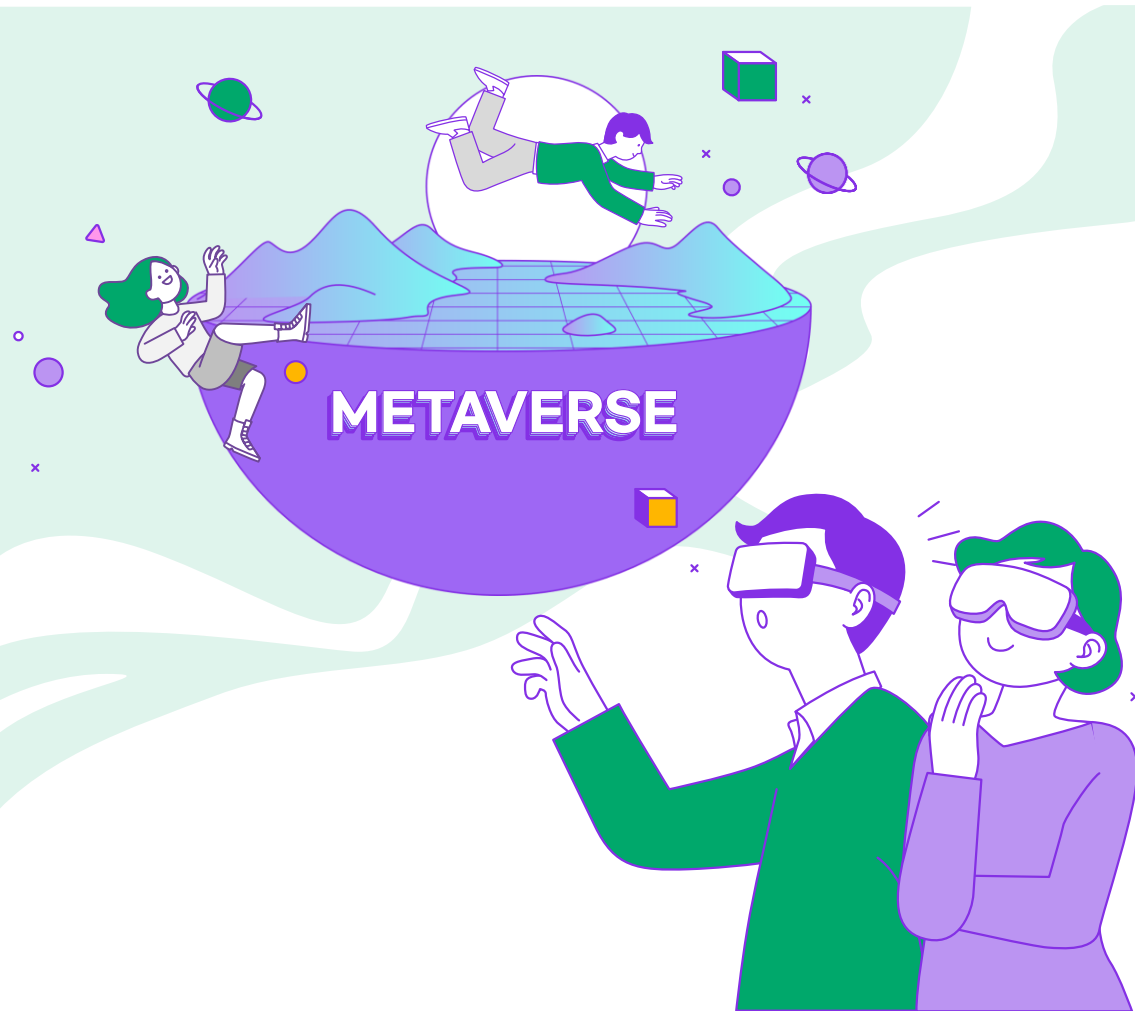
좋은 사람은
상대에게
부담 가는
요구를 하지
않는다

07. 몸캠 피싱

**온라인 상의 의사소통을 통해 확보한
촬영물 또는 복제물을
금전적 이익을 목적으로
반포하거나 협박하는 것**
(과정에서 개인정보 취득을 위한 해킹파일
설치를 유도하기도 함)



08. 메타버스 내 성범죄



가상 또는 초월을 뜻하는

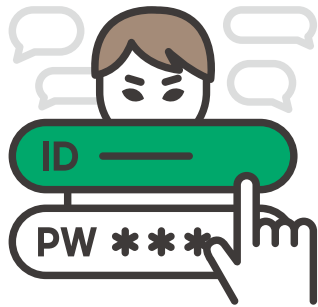
meta

+

세계를 의미하는

universe

그 외 디지털 성범죄 수법들



도용

개인정보를
빼내서 악용

...



유혹

고액 알바로
유혹

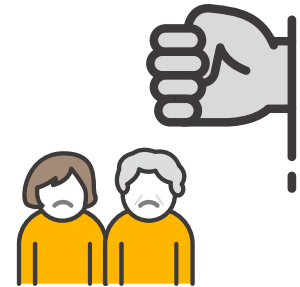
...



사칭

나 경찰인데,
나 변호사인데

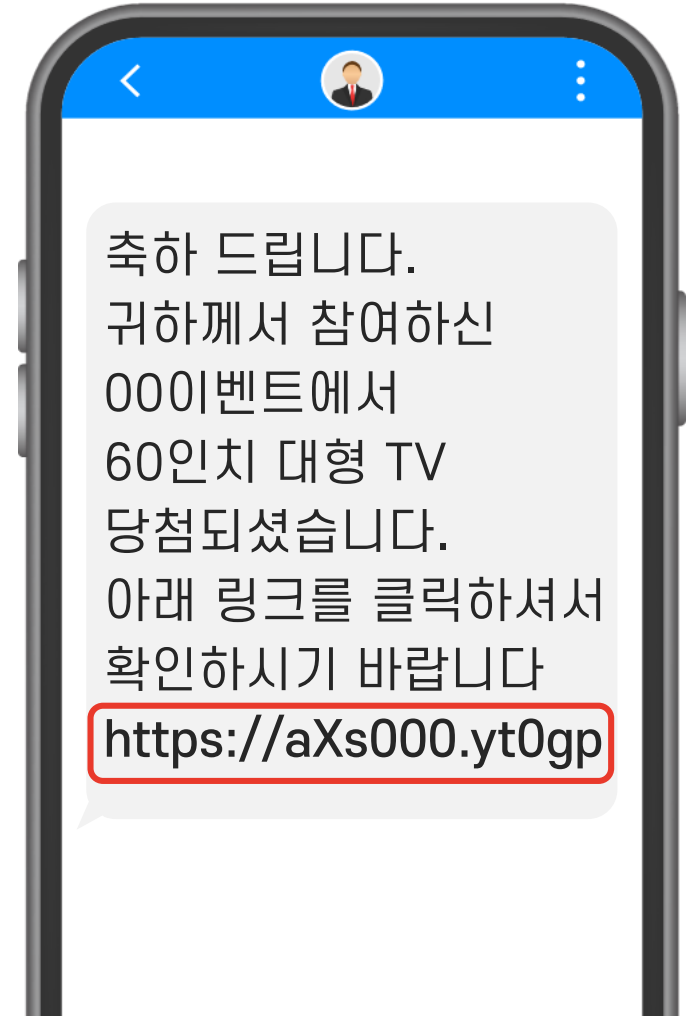
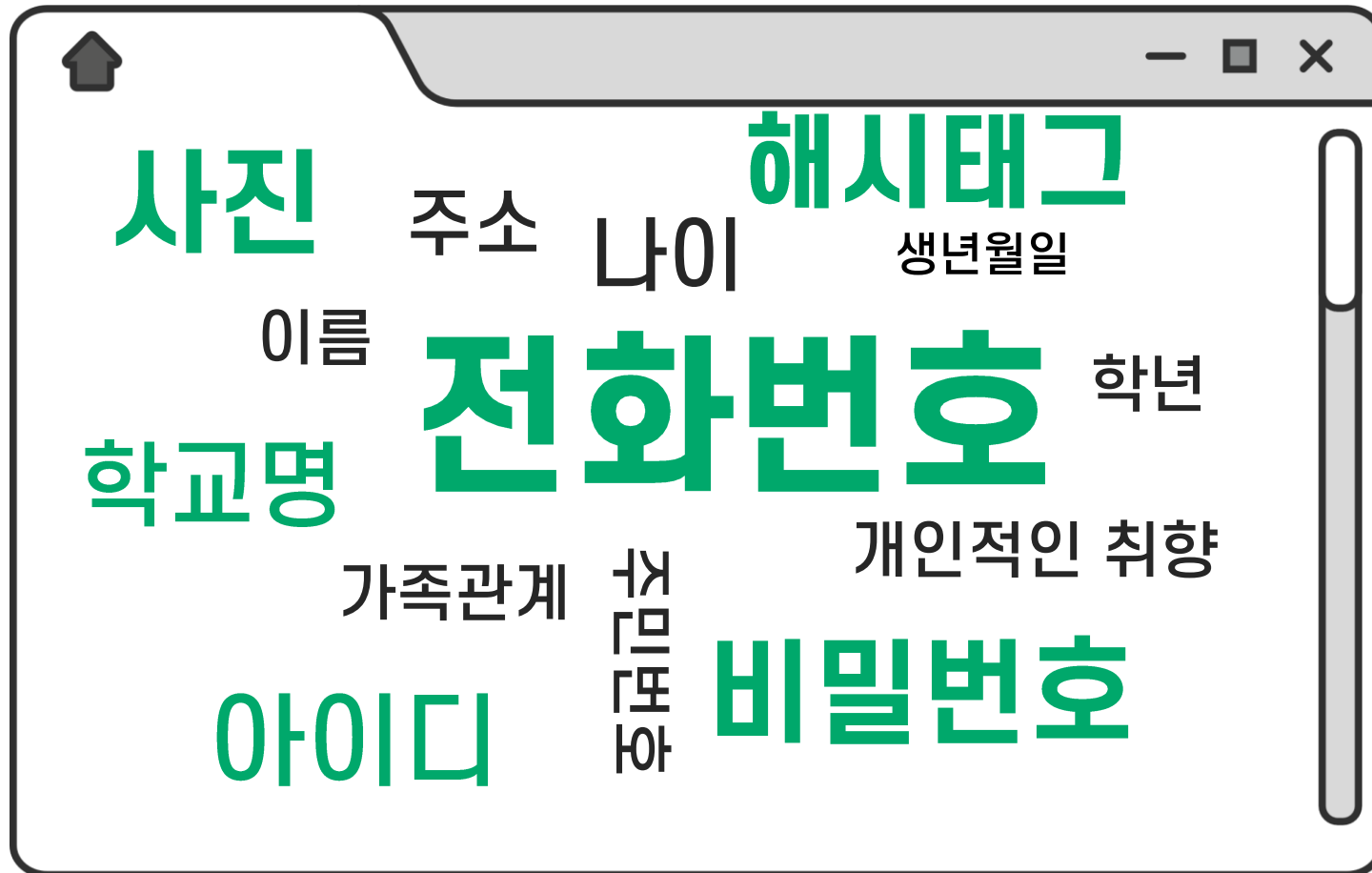
...



협박

네 가족을
해칠 거야

개인정보는 매우 중요합니다



2

디지털 성범죄 피해의 심각성



경기도여성가족재단
Gyeonggi-do Women & Family Foundation

| 경기도디지털성범죄피해자원스톱지원센터

생각해 봅시다

내 영상(사진)이
인터넷에서...

내 가족, 내 친구
영상이..?



생각해 봅시다

설마.....
잠깐인데.....

익명인데.....
누가 알겠어.....



내가 한 것 아니니까...

장난이니
괜찮겠지...

디지털 성범죄의 파급력

- ✔ 올려진 사진이나 영상물의 **완전 삭제가 불가능**
- ✔ **빠른 전파** - 피해가 끝이 없이 지속됨
- ✔ 시간, 공간의 제한 없이 발생
- ✔ 피해자는 **극심한 불안과 공포**를 느낌
- ✔ 피해자 대부분은 **사회 생활을 포기**
- ✔ 다양한 형태의 **파생 범죄(성폭력, 성매매...)**
- ✔ 피해자가 **피해 사실을 바로 알기 힘들어**



피해자가
된다는 것은?

“
평범한 일상의 삶을
살지 못하게 되는 것
”

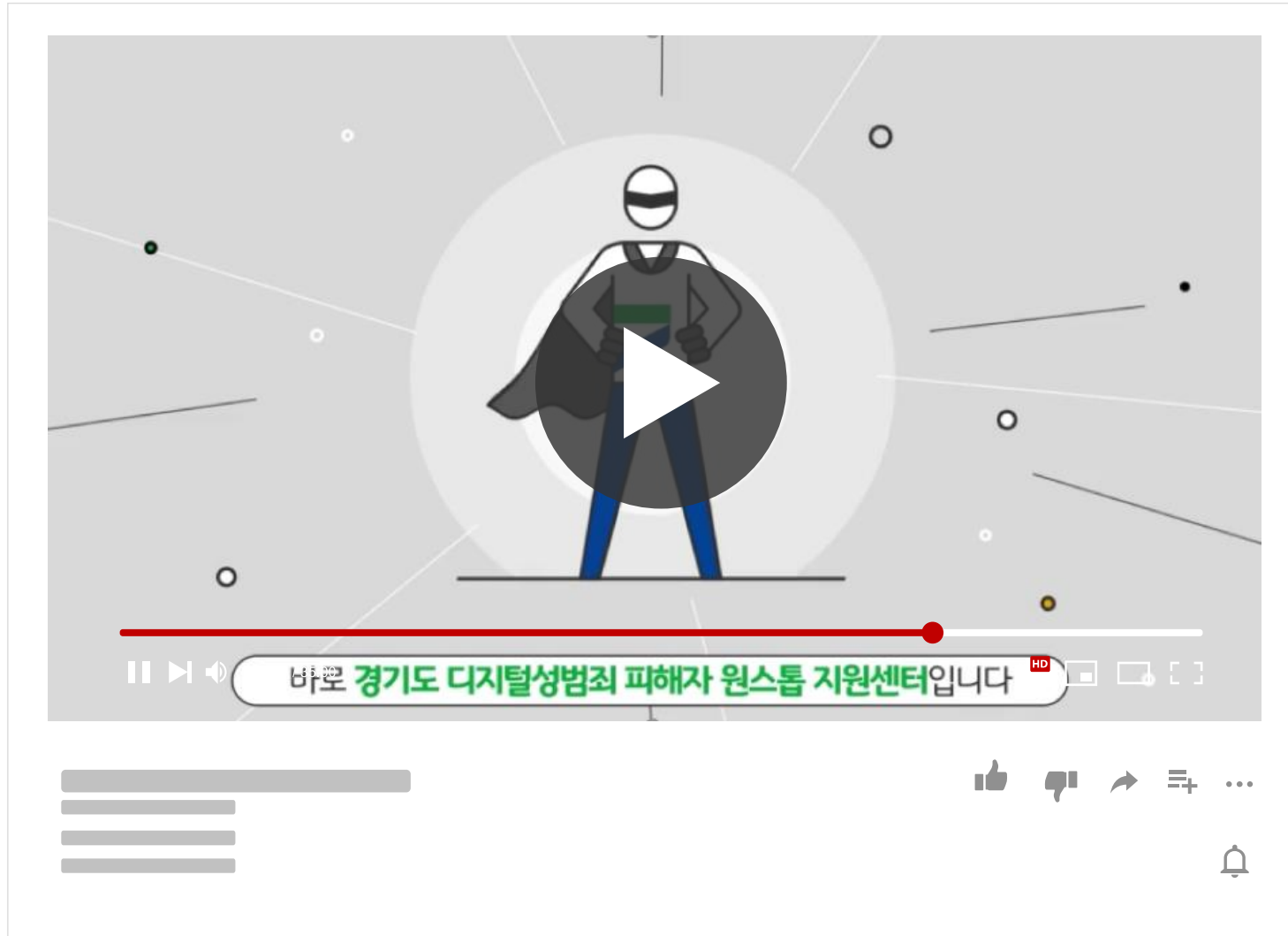
3

피해자 지원 내용



경기도여성가족재단
Gyeonggi-do Women & Family Foundation

| 경기도디지털성범죄피해자원스톱지원센터

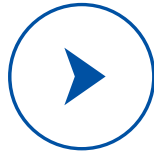


피해자 서비스 지원 과정

피해자

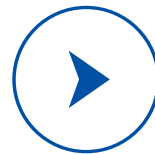
경기도내

거주/ 재학/재직



상담접수

- ✓ 피해상황파악
- ✓ 피해영상물 확보 및 서류안내



맞춤형 서비스지원

- ✓ 상담지원
- ✓ 삭제 및 모니터링지원
- ✓ 법률지원
- ✓ 안심지지 동반자
- ✓ 수사연계(채증 지원)
- ✓ 기타 유관기관 연계

초기상담	0₩
삭제지원	0₩
모니터링	0₩
법률자문	0₩
수사지원	0₩
⋮	
합계	0₩

⋮
무료 지원



⋮
**미성년자
보호자 동의없이 지원가능**

01. 상담지원

※ 모든 상담은 비밀유지가 원칙

01
초기 피해상담 접수



02
긴급 위기 상담



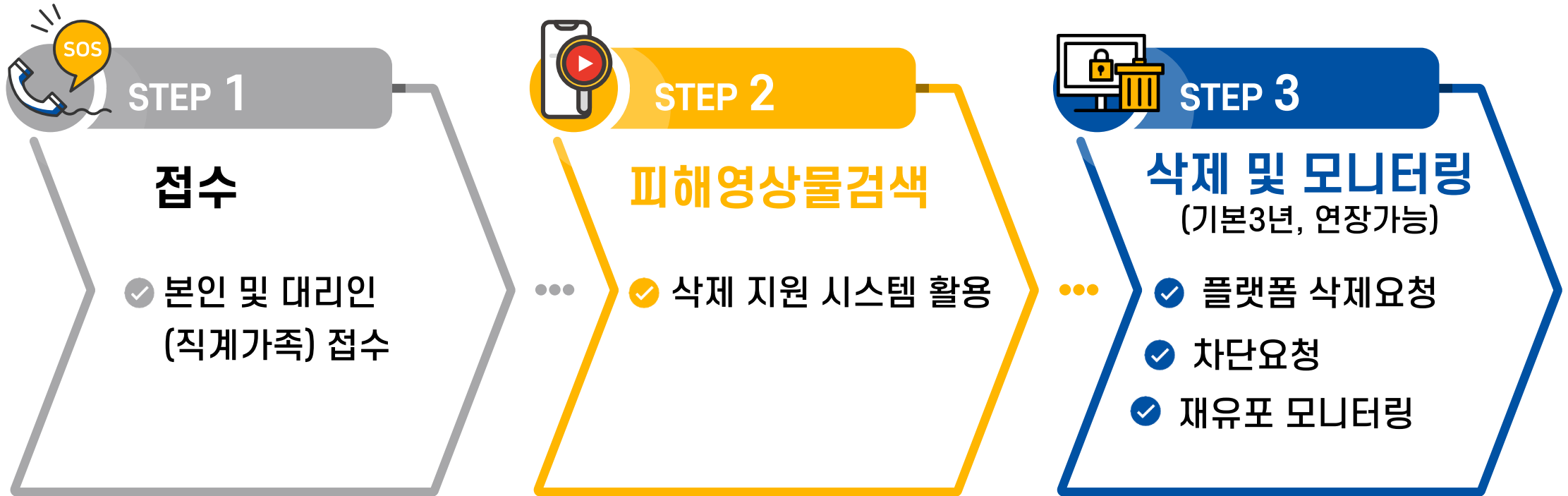
03
안심지지동반 서비스
(정서 지지 및 진술 조력)



04
피해자 소통 창구



02. 삭제 및 모니터링 지원



1) 모니터링 → 삭제 전환 지원

모니터링 지원 중 유포를 발견하면 삭제 지원으로 즉시 전환



초기 상담 시

채증

✓ 유포가 확인되면 담당 상담자가 피해자의 의사를 재확인한 후 채증 지원

삭제

✓ 유포가 확인되면 담당 상담자가 피해자의 의사를 재확인한 후 삭제 지원

채증
&
삭제

✓ 수사기관에 채증 자료 제출 후 수사진행 상황에 따라 삭제 지원

2) 피해영상물의 원본



가공되지 않은
동영상, 사진

...



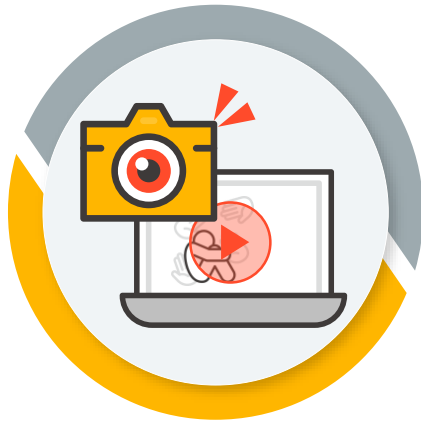
원본 파일이
업로드 된 곳에서
파일을 다운로드 받은 경우

...



플랫폼의
정확한 URL
(링크주소)

3) 피해영상물의 원본이 아닌 경우



피해영상물이 노출된
스크린(화면)
사진촬영 또는 캡처본

...



개인간의
메신저 대화

...



재촬영한
촬영물

▶ 대화방 캡처 지원 (카카오톡, 페이스북, 인스타그램 등)



대화방 캡처만 있는 경우,
삭제 및 모니터링 지원 불가



삭제 및 모니터링 지원은 불가하지만
수사에는 도움이 되므로 삭제하지 않도록 안내



피해자에게 피해영상물의 원본 사진/영상,
URL(피해영상물이 게시된 게시물 등의 구체적인 주소)이 있어야
지원 가능함을 안내



▶ 대화방 캡처 예외 지원 (카카오톡, 페이스북, 인스타그램 등)



예외 지원으로 아래 상황에서는
대화방 캡처만 있더라도 지원



대화 내용속에 피해자 **사진이 포함**된 경우

피해자 사진만 잘라 이미지 검색에 활용
(검색 정확도는 매우 낮지만, 할 수 있는 최대한의 지원)

4) 피해영상물 전송 방법

01

피해영상물이
사진/영상일 경우



▶ 피해영상물을 원본 사진/영상 파일을
알집으로 암호화하여 전송

02

유포 게시물의
URL일 경우



▶ 피해자가 한글 파일에
URL 목록을 작성하여 암호화한 후 전송

03

암호화에 사용하는
비밀번호는



▶ 피해자가 설정한 후,
담당 상담자에게 구두로 전달

5) 유포가 되었지만 원본 사진/영상, URL 없는 경우

삭제 및 모니터링
지원 불가

포기하지 말고
클라우드, 휴지통 등을
확인해 볼 것을 안내



피해자가 꼭!! 알아야 하는 내용



**피해영상물,
원본사진 영상보관**



삭제하지 마세요



대화방 유지



**대화방을 나가지 말고
유지해 주세요**



URL 확보



**유포확인이 된 경우
URL(웹 주소) 확보 및
URL을 캡처해주세요**



음성 녹음



**가해자와 통화 시
녹음해 주세요**

03. 수사 지원



고소 등
수사 절차에 대한 안내



사법 처리 절차



안심지지
동반서비스 지원



채증지원

피해자 보호 내용



동성수사관
전담수사



피해자
국선변호사
선임



신뢰관계인
동석



가명 조서



신변보호
조치



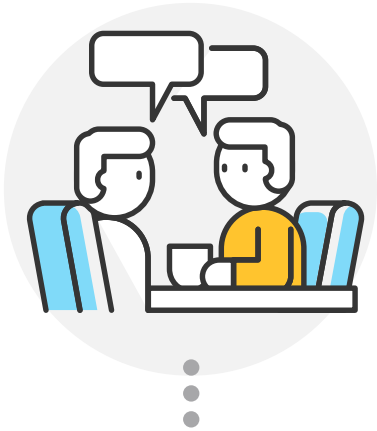
사건처리
진행상황
통지

04. 법률 지원

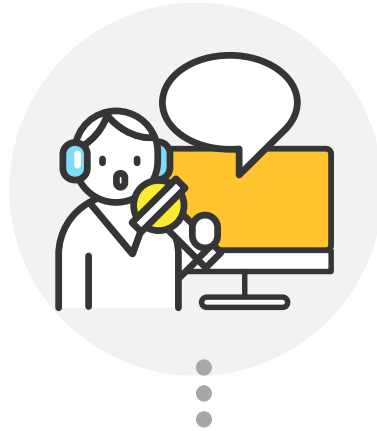
직접적인 업무 협약으로
빠른 법률자문 가능



05. 기관 연계



상담 지원기관



교육 지원기관



의료 지원기관

“피해자에게 맞는 기관 연계”

피해자 연계시 요청사항



**공문과
연계의뢰서를
보내주세요**

...



**공문에는
피해자의 개인정보를
기입하지 않습니다**

...



**연계 의뢰서에는
비밀번호 설정을
해주세요**

...



**피해자와
통화 가능한 시간을
기록해주세요**

경기도 디지털성범죄 피해자 원스톱 지원센터

1544-9112



TALK 031cut ✉ 031cut@gwff.kr





감사합니다

